

# 江苏省医疗保障局网上服务大厅登录办法

江苏省医疗保障局网上服务大厅分个人网厅和单位网厅。

单位网厅可办理参保人员增员（减员）、缴费申报与变更、单位信息维护、参保人员信息维护、批量增员（减员）、批量缴费申报等，可查询职工缴费明细、单位缴费明细、单位参保人员信息、单位信息、单位花名册等，可打印缴费明细表等。

个人网厅可办理医保转出（转入）、居民医保参保、灵活就业医保参保（停保）等，可查询参保缴费情况等。

随着版本更新，医疗保障网上服务大厅后期将推出更多便捷功能。

江苏省医疗保障局网上服务大厅网址：

<https://ybj.jszfwf.gov.cn/hsalocal/web/hallEnter/#/Index>



## 个人登录

方法一：使用国家服务平台 APP 扫码登录

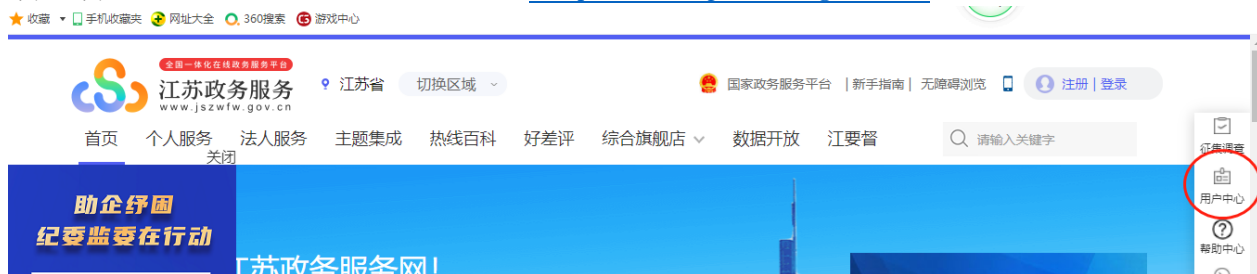
方法二：没有账号的，先按注册、再登录



## 单位登录

### 方法一：政务服务登录

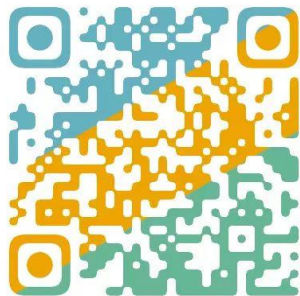
1. 登录网址“江苏政务服务”-用户中心-点击单位法人注册，完成注册后，短信收到政务服务单位法人账号、密码。网址：<http://www.jszfw.gov.cn/>。



2. 登录“江苏省医疗保障局网上服务大厅”-选择“政务登录”，使用步骤1收到的政务服务单位法人账号、密码完成首次登录。

同时，会收到【江苏医保云】发来的单位网厅账号和密码，可用于方法二登录。

网址：<https://ybj.jszfw.gov.cn/hsalocal/web/hallEnter/#/Index>



江苏政务服务单位法人注册流程



江苏政务服务用人单位法人  
线上人工实名核验方法

## 方法二：单位账号登录

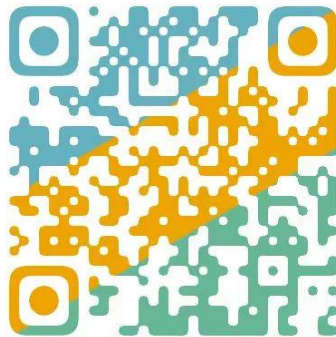
登录“江苏省医疗保障局网上服务大厅”-选择“单位登录”。输入【江苏医保云】发来的单位网厅账号和密码。（如果未收到【江苏医保云】短信，请按友情提醒，在单位管理-单位基础信息里面，查看单位网厅账号，设置密码）

网址：<https://ybj.jszfwf.gov.cn/hsalocal/web/hallEnter/#/Index>



短信/彩信  
昨天 上午 10:16

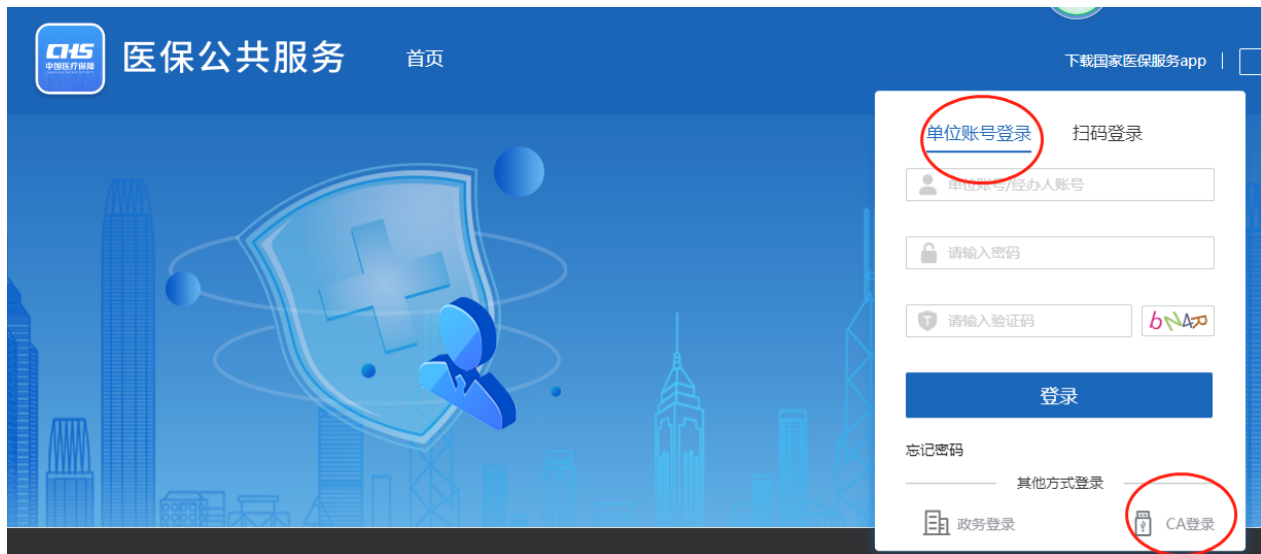
【江苏医保云】您已成功注册  
单位网厅账号，单位账号：  
a1232 ■■■■ ■■K，单位  
账号密码：D5■ ■■y，经办人  
账号：15■■■■100，经办人  
账号密码：D56r ■■■，请勿泄  
露。



江苏省医疗保障局网上服务大厅首次登录流程

### 方法三：公积金 CA 证书登记（限有公积金 CA 的单位）

1. 登录苏州医保 CA 注册平台进行国家医保公共服务平台 CA 用户登录注册操作。网址：<http://47.102.85.118:8080/unit/>。
2. 登录“江苏省医疗保障局网上服务大厅”-选择“单位登录”，点击“CA 登录”。网址：<https://ybj.jszfw.gov.cn/hsalocal/web/hallEnter/#/Index>。



国家医保公共服务平台 CA 登录操作指南

## 友情提醒

1. 按照上述方法，完成首次登录后，点击进入“单位网厅”，所属地区暂时选择“无锡”（上线后，请选择苏州），选择单位管理，可以修改单位基础信息、增加单位经办人、单位密码修改。



### 2. 经办人员扫码登录

完成首次登录后，登录“江苏省医疗保障局网上服务大厅”-选择“单位登录”，点击“扫码登录”，经办人员可以通过江苏省医保云 APP 扫码登录。此方法登录后，无修改单位基础信息、增加单位经办人、单位密码修改权限。

### 3. 注册及登陆常见问题及解决办法，请扫描二维码

